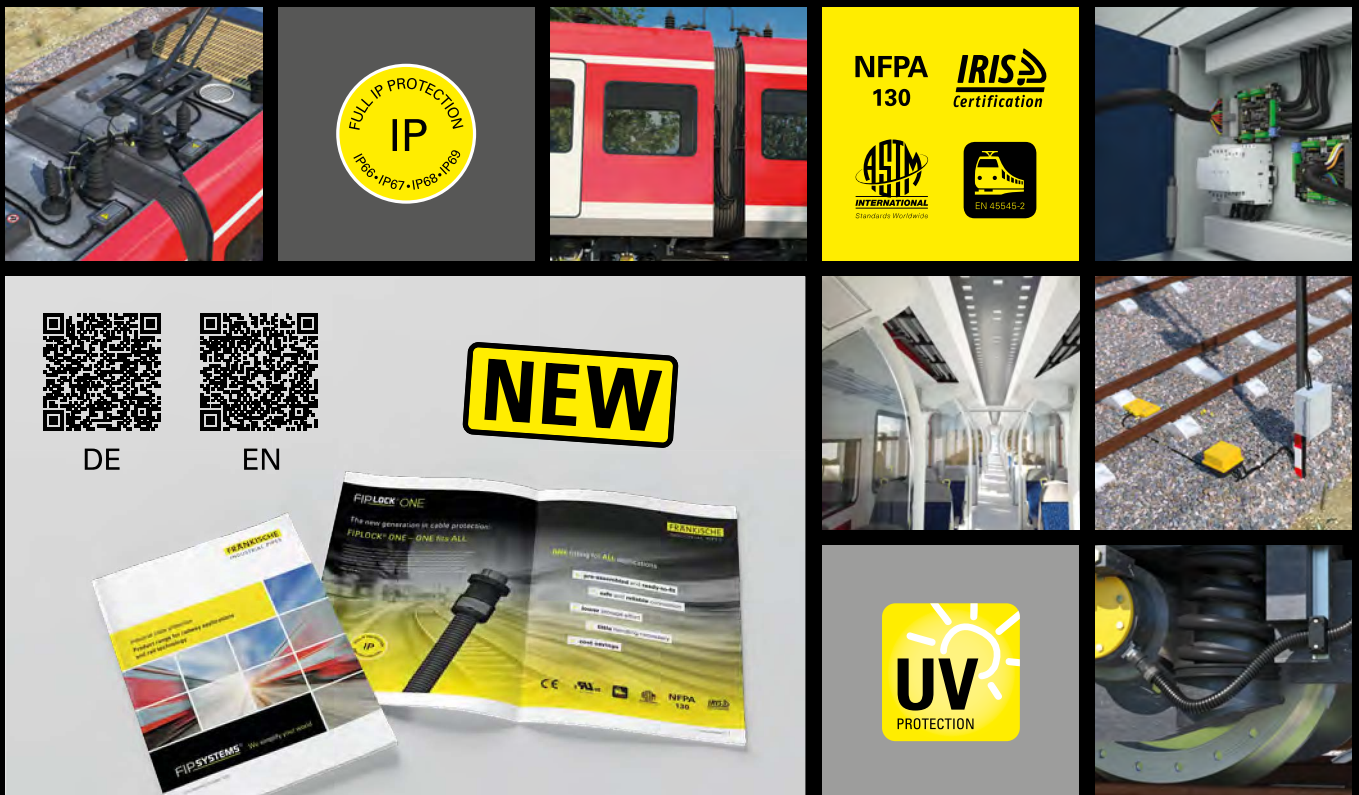


Höchstleistungen für die Bahntechnik *Highest performance for railway technology*



Sicherheit steht in der Bahnverkehrstechnik an oberster Stelle. Speziell für Verkehrsmittel, die jeden Tag Millionen von Menschen bewegen, ist nur das Beste gut genug: Ein breites Spektrum zugelassener Produkte aus dem Kabelschutzsortiment FIPSYSTEMS® von FRÄNKISCHE Industrial Pipes sichert zuverlässigen Brandschutz und höchste mechanische sowie dynamische Belastbarkeit für den Schutz von Kabeln und Leitungen, sowohl im Inneren der Züge als auch im Außenbereich.

Safety is the top priority in rail transport technology. Especially for means of transport that move millions of people every day, only the best is good enough: a wide range of approved products from FRÄNKISCHE Industrial Pipes' FIPSYSTEMS® cable protection range ensures reliable fire protection and the highest mechanical as well as dynamic load capacity for the protection of cables and wires, both inside trains and outside.

Erfahren Sie mehr: www.fraenkische.de/bahn
Find out more: www.fraenkische.com/railway



DE



EN



Zubehör

Accessories

zum FIPLOCK® Produktprogramm / for FIPLOCK® product range



Produktübersicht / Product overview

Produkt Product	Material Material	Seite Page
COPA-S	PA6 MOD V0 SGA	86
COPA-H	PA6 MOD V0 SGA	86
CRPA/CXPA	PA6 MOD V0 SGA	87
BSPA	PA6 MOD V0 SGA	88
BSPA-BJ	PA6 MOD V0 SGA	88
BRPA	PA6 MOD V0 SGA	89
BHPA	PA6 MOD V0 SGA	89
CPSZ	Galvanisch verzinkter Stahl und EPDM / Galvanized steel and EPDM	90
CUSZ	Galvanisch verzinkter Stahl und EPDM / Galvanized steel and EPDM	90
CPPA	PA6 MOD V0 SGA	91
CUPA	PA6 MOD V0 SGA	91
PETP	TPE	92
PTTP	TPE	92
NTPA-M	Polyamid (glasfaserverstärkt) / Polyamide (glass fiber reinforced)	93
NTPA-PG	Polyamid (glasfaserverstärkt) / Polyamide (glass fiber reinforced)	93
NTBN-M	Messing vernickelt / Brass nickel-plated	94
NTBN-PG	Messing vernickelt / Brass nickel-plated	94
NEPA-M	Polyamid (glasfaserverstärkt) / Polyamide (glass fiber reinforced)	95
NEPA-PG	Polyamid (glasfaserverstärkt) / Polyamide (glass fiber reinforced)	95
NEBN-M	Messing vernickelt / Brass nickel-plated	96
NEBN-PG	Messing vernickelt / Brass nickel-plated	96



FIPLOCK®



Empfohlene Anwendungsbereiche / Recommended areas of application

Produkt Product										
COPA-S	✓	✓	✓	✓	✓	✓	✓	✓	✓	✓
COPA-H	✓	✓	✓	✓	✓	✓	✓	✓	✓	✓
CRPA/CXPA	✓	✓	✓	✓	✓	✓	✓	✓	✓	✓
BSPA	✓	✓	✓	✓	✓	✓	✓	✓	✓	✓
BSPA-BJ	✓	✓	✓	✓	✓	✓	✓	✓	✓	✓
BRPA	✓	✓	✓	✓	✓	✓	✓	✓	✓	✓
BHPA	✓	✓	✓	✓	✓	✓	✓	✓	✓	✓
CPSZ	✓	✓	✓	✓	✓	✓	✓	✓	✓	✓
CUSZ	✓	✓	✓	✓	✓	✓	✓	✓	✓	✓
CPPA	✓	✓	✓	✓	✓		✓	✓	✓	✓
CUPA	✓	✓	✓	✓	✓		✓	✓	✓	✓
PETP	✓	✓	✓	✓	✓	✓	✓	✓	✓	✓
POTP	✓	✓	✓	✓	✓	✓	✓	✓	✓	✓
NTPA-M	✓	✓	✓	✓	✓	✓	✓	✓	✓	✓
NTPA-PG	✓	✓	✓	✓	✓	✓	✓	✓	✓	✓
NTBN-M	✓	✓	✓	✓	✓	✓	✓	✓	✓	✓
NTBN-PG	✓	✓	✓	✓	✓	✓	✓	✓	✓	✓
NEPA-M	✓	✓	✓	✓	✓	✓	✓	✓	✓	✓
NEPA-PG	✓	✓	✓	✓	✓	✓	✓	✓	✓	✓
NEBN-M	✓	✓	✓	✓	✓	✓	✓	✓	✓	✓
NEBN-PG	✓	✓	✓	✓	✓	✓	✓	✓	✓	✓

Zubehör

Accessories

zum FIPLOCK® Produktprogramm / for FIPLOCK® product range



Produktübersicht / Product overview











Produkt Product	Material Material	Seite Page
NRPA-M	Polyamid (glasfaserverstärkt) / Polyamide (glass fiber reinforced)	97
NRPA-PG	Polyamid (glasfaserverstärkt) / Polyamide (glass fiber reinforced)	97
NRBN-M	Messing vernickelt / Brass nickel-plated	98
NPPA-M	Polyamid (glasfaserverstärkt) / Polyamide (glass fiber reinforced)	99
NPPA-PG	Polyamid (glasfaserverstärkt) / Polyamide (glass fiber reinforced)	99
NKPA	PA6 MOD V0 SGA	100
TDPA	PA66	100



FIPLOCK®

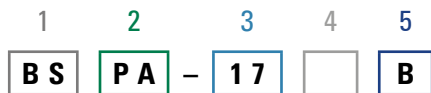


Empfohlene Anwendungsbereiche / *Recommended areas of application*

Produkt Product										
NRPA-M	✓	✓	✓	✓	✓	✓	✓	✓	✓	✓
NRPA-PG	✓	✓	✓	✓	✓	✓	✓	✓	✓	✓
NRBN-M	✓	✓	✓	✓	✓	✓	✓	✓	✓	✓
NPPA-M	✓	✓	✓				✓	✓	✓	✓
NPPA-PG	✓	✓	✓				✓	✓	✓	✓
NKPA	✓	✓	✓	✓	✓		✓	✓	✓	✓
TDPA	✓	✓	✓	✓	✓	✓	✓	✓	✓	✓

Nummernschlüssel FIPOCK® Zubehörteile

Part numbering key FIPOCK® accessories



1 Zubehörartikel / Material type

- BH** = Halbschalen
Half-shells
- BS** = Systemhalter
System support
- CO** = Befestigungsclip
Mounting clip
- CU** = Rohrschelle Omega
Clamp Omega
- CP** = Rohrschelle
Clamp
- CR** = Montageschiene
Mounting rail
- CX** = Nutenstein
Slot nuts
- NK** = Verschlusschraube
Screw plug
- NP** = Kantenschutz-Mutter
Edge protection nut
- NT** = Gegenmutter
Locknut
- NE** = Gewindeerweiterung
Thread enlarger
- NR** = Gewindereduktion
Thread reducer
- PE** = Rohr-Kantenschutz
Conduit edge protection (FE-KA)
- PT** = Rohr-Endtülle
Conduit termination sleeve (FE-K)
- TD** = Einzugswerkzeug
Draw-in tool

2 Materialart / Material type

- BN** = Messing vernickelt / *Brass nickel plated*
- PA** = verschiedene PA6-Typen / *various PA6 types*
- SZ** = Edelstahl / *Stainless steel*
- TP** = TPE

3 Nennweite / Nominal width (NW)

- 07 – 48** = NW Standard
- 56 – 170** = NW XL

4 Profil / Profile

- F** = Feinprofil / *Fine profile*
- C** = Grobprofil / *Coarse profile*

5 Farbe / Colour

- B** = Standard-Schwarz / *Standard black*
- G** = Standard-Grau / *Standard grey*

Kabelschutz für den industriellen Einsatz *Cable protection for industrial applications*



- vielseitig einsetzbar
- Erfüllung internationaler Vorschriften
- Lösungen zur nachträglichen Installation
- herausragende mechanische Beständigkeit
- hohe dynamische Belastbarkeit
- breites und tiefes Sortiment an Wellrohranschlüssen mit Kunststoffgewinde und ONE for all IP-Lösung
- in unterschiedlichen Materialqualitäten erhältlich

- *can be used in a wide range of applications*
- *compliance with international regulations*
- *retrofit installation solutions*
- *excellent mechanical strength*
- *high dynamic load performance*
- *broad and deep range of fittings with plastic thread and ONE for all IP solution*
- *available in various materials*



COPA-S

+120 °C +248 °F
-50 °C -58 °F

Material: PA6 MOD V0 SGA

Befestigungsclip
Mounting clip

- Standard-Montagehalter für FIPLOCK® Wellrohre mit Fein- und Grobprofil
- passend zu Standard-C-Montageschienen
- einfacher und sicherer Verbau
- wiederverschließbarer Deckel direkt am Clip gewährleistet sehr gute Auszugskräfte
- standard mounting clip for FIPLOCK® corrugated conduits with fine and coarse profile*
- suitable for standard C-mounting rails*
- simple and safe installation*
- resealable cover connected to the clip provides high pull-out forces*



Datenblatt / Datasheet



Artikel-Nr. Part No.		Nennweite Nominal width	Profil Profile
schwarz / black	grau / grey	NW	
COPA-S-07B	COPA-S-07G	07	F
COPA-S-10B	COPA-S-10G	10	F
COPA-S-12B	COPA-S-12G	12	F
COPA-S-17B	COPA-S-17G	17	F/C
COPA-S-23B	COPA-S-23G	23	F/C
COPA-S-29B	COPA-S-29G	29	F/C
COPA-S-36B	COPA-S-36G	36	F/C
COPA-S-48B	COPA-S-48G	48	F/C

COPA-H

+120 °C +248 °F
-50 °C -58 °F

Material: PA6 MOD V0 SGA

Befestigungsclip
mit Sockel
Mounting clip
with base

- Montagehalter mit Sockel für FIPLOCK® Wellrohre mit Fein- und Grobprofil
- für eine verdrehsichere Montage
- wiederverschließbarer Deckel direkt am Clip gewährleistet sehr gute Auszugskräfte
- verstärkte Bodenplatte bietet hervorragenden Halt
- standard mounting clip for FIPLOCK® corrugated conduits with fine and coarse profile*
- for anti-twist applications*
- resealable cover connected to the clip provides high pull-out forces*
- reinforced base plate offers excellent grip*



Datenblatt / Datasheet



Artikel-Nr. Part No.		Nennweite Nominal width	Profil Profile
schwarz / black	grau / grey	NW	
COPA-H-10B	COPA-H-10G	10	F
COPA-H-12B	COPA-H-12G	12	F
COPA-H-17B	COPA-H-17G	17	F/C
COPA-H-23B	COPA-H-23G	23	F/C
COPA-H-29B	COPA-H-29G	29	F/C
COPA-H-36B	COPA-H-36G	36	F/C
COPA-H-48B	COPA-H-48G	48	F/C

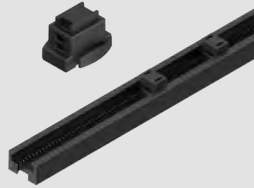
CRPA-CXPA

+120 °C +248 °F
-50 °C -58 °F

Material: PA6 MOD V0 SGA

Montageschiene
mit Nutenstein
*Mounting rail
with slot nuts*

- C-Schiene zur vereinfachten Montage der COPA-S Befestigungsclips
- Nutenstein ist von Hand schließbar und aus Sicherheitsgründen nur mit einem Schraubenzieher lösbar
- *C-rail for easy installation of COPA-S mounting clips*
- *slot nuts can be locked by hand and for safety reasons only released by screw driver*



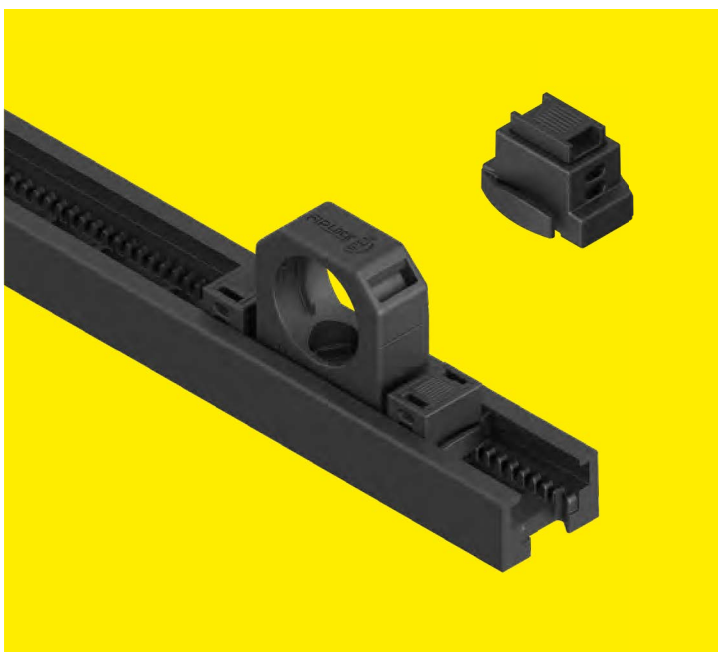
Datenblatt / Datasheet



Artikel-Nr. Montageschiene Part No. mounting rail	
schwarz / black	grau / grey
CRPA-00B	CRPA-00G

Artikel-Nr. Nutenstein Part No. slot nut	
schwarz / black	grau / grey
CXPA-02B	CXPA-02G

FIPLOCK® CRPA-CXPA + COPA



- C-Schiene CRPA erlaubt eine einfache Montage von COPA-S Wellrohrbefestigungsclips
- mitgelieferte Nutensteine CXPA sind ohne Werkzeug montierbar
- Schiene ist mit handelsüblichem Cutter kürzbar
- dank des Stecksystems endlos verlängerbar
- *C-rail CRPA allows easy mounting of corrugated conduit mounting clips COPA-S*
- *the supplied slot nuts CXPA can be installed without any tools*
- *the rail can be shortened with a standard cutter tool*
- *endless extension thanks to the plug-in system*

BSPA

+120 °C +248 °F
-50 °C -58 °F

Material: PA6 MOD V0 SGA

Systemhalter

stapelbar

*System support
stackable*

- stabiler und stapelbarer Systemhalter für FIPLOCK® Wellrohre mit Fein- und Grobprofil
- zur festen Verschraubung vorgesehen
- robuste Bauweise für hohe Belastungsanforderungen der montierten Wellrohre
- *stable and stackable system support for FIPLOCK® conduits with fine and coarse profile*
- *considered for firm screw fastening*
- *rugged construction for high loads on installed corrugated conduits*



Datenblatt / Datasheet



Artikel-Nr. Part No.	Nennweite Nominal width	Profil Profile
schwarz / black	NW	
BSPA-17B	17	F/C
BSPA-23B	23	F/C
BSPA-29B	29	F/C
BSPA-36B	36	F/C
BSPA-48B	48	F/C
BSPA-56B	56	C

BSPA-BJ

+120 °C +248 °F
-50 °C -58 °F

Material: PA6 MOD V0 SGA

Systemhalter

stapelbar mit Gelenk

*System support
stackable with ball-joint*

- stabiler und stapelbarer Systemhalter für FIPLOCK® Wellrohre mit Fein- und Grobprofil
- erhöhte Bewegungsfreiheit der Wellrohre durch Gelenkeinsatz
- zur festen Verschraubung vorgesehen
- robuste Bauweise für hohe Belastungsanforderungen der montierten Wellrohre
- *stable and stackable system support for FIPLOCK® conduits with fine and coarse profile*
- *increased freedom of movement of the corrugated conduits due to a ball-joint insert*
- *considered for firm screw fastening*
- *rugged construction for high loads on installed corrugated conduits*



Datenblatt / Datasheet



Artikel-Nr. Part No.	Nennweite Nominal width	Profil Profile
schwarz / black	NW	
BSPA-12B-BJ17	12	F/C
BSPA-17B-BJ23	17	F/C
BSPA-23B-BJ29	23	F/C
BSPA-29B-BJ36	29	F/C
BSPA-36B-BJ48	36	F/C
BSPA-48B-BJ56	48	F/C

BRPA

+120 °C +248 °F
-50 °C -58 °F

Material: PA6 MOD V0 SGA

Mehrfach-Wellrohrhalter
Multiple conduit mounting rail

- platzsparende, stapelbare Wellrohrbefestigungsleiste mit 2, 3 oder 4 Wellrohdurchführungen
- radial drehbar oder axial fixiert
- *space-saving, stackable corrugated conduit mounting support with 2, 3 or 4 conduit ducts*
- *rotatable or axial fixed*



Datenblatt / Datasheet



Artikel-Nr. Part No.	Nennweite Nominal width
schwarz / black	NW
BRPA-36B-2	36
BRPA-48B-2	48
BRPA-36B-3	36
BRPA-48B-3	48
BRPA-36B-4	36
BRPA-48B-4	48

BHPA

+120 °C +248 °F
-50 °C -58 °F

Material: PA6 MOD V0 SGA

Halbschalen
axial fix
Half-shells
axial fix

- für die Montage über das Wellrohr bei Verwendung von individuellen Schellen (zum Schutz vor Quetschung und zur axialen Fixierung)
- *to be applied onto the corrugated conduit if individual conduit clamps are used (to protect from crushing and for axial fixation)*



Datenblatt / Datasheet



Artikel-Nr. Part No.	Nennweite Nominal width
schwarz / black	NW
BHPA-12B	12
BHPA-17B	17
BHPA-23B	23
BHPA-29B	29
BHPA-36B	36
BHPA-48B	48

CPSZ

+120 °C +248 °F
-50 °C -58 °F

Material: Galvanisch verzinkter Stahl und EPDM / Galvanized steel and EPDM

Rohrschelle
mit Lasche
*Tube clamp
with lug*

- Rohrschelle zur einfachen Befestigung von statisch verlegten FIPLOCK® Wellrohren im Fein- und Grobprofil
- mit einer Befestigungsöse
- *tube clamp for simple installation of statically installed FIPLOCK® conduits with fine and coarse profile*
- *with one fixation lug*



Datenblatt / Datasheet



Artikel-Nr. Part No.	Nennweite Nominal width	Profil Profile
schwarz / black	NW	
CPSZ-07M4B-EP	07	F
CPSZ-07M6B-EP	07	F
CPSZ-10M4B-EP	10	F
CPSZ-10M6B-EP	10	F
CPSZ-12M4B-EP	12	F
CPSZ-12M6B-EP	12	F/C
CPSZ-17M5B-EP	17	F/C
CPSZ-17M6B-EP	17	F/C
CPSZ-23M5B-EP	23	F/C
CPSZ-23M6B-EP	23	F/C
CPSZ-23M8B-EP	23	F/C
CPSZ-29M6B-EP	29	F/C
CPSZ-36M6B-EP	36	F/C
CPSZ-36M8B-EP	36	F/C
CPSZ-48M6B-EP	48	F/C

CUSZ

+120 °C +248 °F
-50 °C -58 °F

Material: Galvanisch verzinkter Stahl und EPDM / Galvanized steel and EPDM

Rohrschelle
mit Doppellasche
*Tube clamp
with double lug*

- Rohrschelle zur einfachen Befestigung von statisch verlegten FIPLOCK® Wellrohren im Fein- und Grobprofil
- mit zwei Befestigungsösen für eine verdreh-sichere Montage
- *tube clamp for simple installation of statically installed FIPLOCK® conduits with fine and coarse profile*
- *with two fixation lug for anti-twist application*



Datenblatt / Datasheet



Artikel-Nr. Part No.	Nennweite Nominal width	Profil Profile
schwarz / black	NW	
CUSZ-48M6B-EP	48	F/C
CUSZ-56M8B-EP	56	F/C
CUSZ-70M8B-EP	70	F/C
CUSZ-95M8B-EP	95	F/C
CUSZ-125M8B-EP	125	F/C

CPPA

+120 °C +248 °F
-50 °C -58 °F

Material: PA6 MOD V0 SGA

Wellrohrschele
mit Lasche, Fixierungsrippe
*Corrugated conduit clamp
with lug, fixing rib*

- Rohrschele mit einer Befestigungsöse
- Fixierung der FIPLOCK® Wellrohre im Fein- und Grobprofil NW07–29
- Vollkunststoff – keine Korrosionsgefahr
- *conduit clamp with one fixation lug*
- *to fix FIPLOCK® conduits in fine and coarse profile for dimension NW07–29*
- *full plastic – no corrosion ability*



Datenblatt / Datasheet



Artikel-Nr. Part No.		Gewindegröße Thread size
schwarz / black	grau / grey	
CPPA-07M4B	CPPA-07M4G	M4
CPPA-10M4B	CPPA-10M4G	M4
CPPA-12M4B	CPPA-12M4G	M4
CPPA-17M5B	CPPA-17M5G	M5
CPPA-23M5B	CPPA-23M5G	M5
CPPA-29M6B	CPPA-29M6G	M6

CUPA

+120 °C +248 °F
-50 °C -58 °F

Material: PA6 MOD V0 SGA

Wellrohrschele
mit Doppellasche, Fixierungsrippe
*Corrugated conduit clamp
with double lug, fixing rib*

- Rohrschele mit Doppellasche
- Fixierung der FIPLOCK® Wellrohre im Fein- und Grobprofil NW23–95
- Vollkunststoff – keine Korrosionsgefahr
- *conduit lamp with double lug*
- *to fix FIPLOCK® conduits in fine and coarse profile for dimension NW23–95*
- *full plastic – no corrosion ability*



Datenblatt / Datasheet



Artikel-Nr. Part No.		Gewindegröße Thread size
schwarz / black	grau / grey	
CUPA-23M5B	CUPA-23M5G	M5
CUPA-29M6B	CUPA-29M6G	M6
CUPA-36M6B	CUPA-36M6G	M6
CUPA-48M6B	CUPA-48M6G	M6
CUPA-56M8B	CUPA-56M8G	M8
CUPA-70M8B	CUPA-70M8G	M8
CUPA-95M8B	CUPA-95M8G	M8

PETP

Material: TPE

Rohr-Kantenschutz
Conduit edge protection

+120 °C +248 °F
-40 °C -40 °F

- elastischer Rohr-Kantenschutz für FIPLOCK® Wellrohre im Fein- und Grobprofil
- zum Schutz von sensiblen Leitungen und Kabelisolationen beim Austritt am Wellrohrende unter Vibrationen
- *elastic conduit edge protection for FIPLOCK® corrugated conduits in fine and coarse profile*
- *to protect sensitive cable and wire insulation at the conduit exit under vibrations*



Datenblatt / Datasheet



Artikel-Nr. Part No.	Nennweite Nominal width
schwarz / black	NW
PETP-07B	07
PETP-10B	10
PETP-12B	12
PETP-17B	17
PETP-23B	23
PETP-29B	29
PETP-36B	36
PETP-48B	48
PETP-56B	56
PETP-70B	70

PTTP

Material: TPE

Rohr-Endtülle
Conduit termination sleeve

+120 °C +248 °F
-40 °C -40 °F

- elastische Rohr-Endtülle für FIPLOCK® Wellrohre im Fein- und Grobprofil
- schützt vor dem Eindringen von Schmutz und Staub ins Wellrohrende
- kann auf die gewünschten Kabeldurchmesser aufgeschnitten werden
- *elastic conduit termination sleeve for FIPLOCK® corrugated conduits in fine and coarse profile*
- *protects from ingress of dirt and dust at the conduit end*
- *to be cut to fit tightly with applied cables or cable bundles*



Datenblatt / Datasheet



Artikel-Nr. Part No.	Nennweite Nominal width
schwarz / black	NW
PTTP-04B	04
PTTP-07B	07
PTTP-10B	10
PTTP-12B	12
PTTP-17B	17
PTTP-23B	23
PTTP-29B	29
PTTP-36B	36
PTTP-48B	48

NTPA-M

+100 °C +212 °F
-40 °C -40 °F

Material: Polyamid glasfaserverstärkt
Polyamide glass fiber reinforced

Gegenmutter
sechskant, Kunststoff, metrisch

Locknut
hexagon, polyamide, metric

- Sechskant-Gegenmutter mit metrischem Gewinde
- passend zu FIPLOCK® ONE Verschraubungen mit metrischem Gewinde
- *hexagon locknuts with metric threads*
- *suitable for FIPLOCK® ONE fittings with metric threads*



Datenblatt / Datasheet



Artikel-Nr. Part No.		Gewindegröße Thread size
schwarz / black	grau / grey	NW
NTPA-M12B	NTPA-M12G	M12x1,5
NTPA-M16B	NTPA-M16G	M16x1,5
NTPA-M20B	NTPA-M20G	M20x1,5
NTPA-M25B	NTPA-M25G	M25x1,5
NTPA-M32B	NTPA-M32G	M32x1,5
NTPA-M40B	NTPA-M40G	M40x1,5
NTPA-M50B	NTPA-M50G	M50x1,5
NTPA-M63B	NTPA-M63G	M63x1,5

NTPA-PG

+100 °C +212 °F
-40 °C -40 °F

Material: Polyamid glasfaserverstärkt
Polyamide glass fiber reinforced

Gegenmutter
sechskant, Kunststoff, PG

Locknut
hexagon, polyamide, PG

- Sechskant-Gegenmutter mit PG-Gewinde
- passend zu FIPLOCK® ONE Verschraubungen mit PG-Gewinde
- *hexagon locknuts with PG threads*
- *suitable for FIPLOCK® ONE fittings with PG threads*



Datenblatt / Datasheet



Artikel-Nr. Part No.		Gewindegröße Thread size
schwarz / black	grau / grey	NW
NTPA-P07B	NTPA-P07G	P07
NTPA-P09B	NTPA-P09G	P09
NTPA-P11B	NTPA-P11G	P11
NTPA-P13B	NTPA-P13G	P13
NTPA-P16B	NTPA-P16G	P16
NTPA-P21B	NTPA-P21G	P21
NTPA-P29B	NTPA-P29G	P29
NTPA-P36B	NTPA-P36G	P36
NTPA-P42B	NTPA-P42G	P42
NTPA-P48B	NTPA-P48G	P48

NTBN-M

+200 °C +392 °F
-60 °C -76 °F

Material: Messing vernickelt
Brass nickel-plated

Gegenmutter
sechskant, Messing vernickelt, metrisch

Locknut
hexagon, brass nickel-plated, metric

- Sechskant-Gegenmutter mit metrischem Gewinde
- passend zu FIPLOCK® ONE Verschraubungen mit metrischem Gewinde
- *hexagon locknuts with metric threads*
- *suitable for FIPLOCK® ONE fittings with metric threads*



Datenblatt / Datasheet



Artikel-Nr. Part No.	Gewindegröße Thread size
NTBN-M12	M12x1,5
NTBN-M16	M16x1,5
NTBN-M20	M20x1,5
NTBN-M25	M25x1,5
NTBN-M32	M32x1,5
NTBN-M40	M40x1,5
NTBN-M50	M50x1,5
NTBN-M63	M63x1,5

NTBN-PG

+200 °C +392 °F
-60 °C -76 °F

Material: Messing vernickelt
Brass nickel-plated

Gegenmutter
sechskant, Messing vernickelt, PG

Locknut
hexagon, brass nickel-plated, PG

- Sechskant-Gegenmutter mit PG-Gewinde
- passend zu FIPLOCK® ONE Verschraubungen mit PG-Gewinde
- *hexagon locknuts with PG threads*
- *suitable for FIPLOCK® ONE fittings with PG threads*



Datenblatt / Datasheet



Artikel-Nr. Part No.	Gewindegröße Thread size
NTBN-P07	PG07
NTBN-P09	PG09
NTBN-P11	PG11
NTBN-P13	PG13
NTBN-P16	PG16
NTBN-P21	PG21
NTBN-P29	PG29
NTBN-P36	PG36
NTBN-P42	PG42
NTBN-P48	PG48

NEPA-M

+100 °C +212 °F
-40 °C -40 °F

Material: Polyamid glasfaserverstärkt
Polyamide glass fiber reinforced

Gewindeerweiterung
sechskant, Kunststoff, metrisch

Thread enlarger
hexagon, plastic, metric

- Gewindeerweiterung Kunststoff metrisch mit Sechskant für Gabelschlüssel
- passend zu FIPLOCK® ONE Verschraubungen mit metrischem Gewinde
- *thread enlargers plastic with metric threads and hexagon for flat wrench*
- *suitable for FIPLOCK® ONE fittings with metric threads*



Datenblatt / Datasheet



Artikel-Nr. Part No.	Außengewinde Outer thread	Innengewinde Inner thread
grau / grey		
NEPA-M12M16G-H	M12	M16
NEPA-M16M20G-H	M16	M20
NEPA-M20M25G-H	M20	M25
NEPA-M25M32G-H	M25	M32
NEPA-M32M40G-H	M32	M40
NEPA-M40M50G-H	M40	M50
NEPA-M50M63G-H	M50	M63

NEPA-PG

+100 °C +212 °F
-40 °C -40 °F

Material: Polyamid glasfaserverstärkt
Polyamide glass fiber reinforced

Gewindeerweiterung
PG, Kunststoff

Thread enlarger
PG, pastic

- Gewindeerweiterung Kunststoff mit PG-Gewinde
- passend zu FIPLOCK® ONE Verschraubungen mit PG-Gewinde
- *thread enlargers plastic with PG threads*
- *suitable for FIPLOCK® ONE fittings with PG threads*



Datenblatt / Datasheet



Artikel-Nr. Part No.	Außengewinde Outer thread	Innengewinde Inner thread
grau / grey		
NEPA-P07P09G-H	PG7	PG9
NEPA-P09P11G-H	PG9	PG11
NEPA-P11P13G-H	PG11	PG13
NEPA-P13P16G-H	PG13	PG16
NEPA-P16P21G-H	PG16	PG21
NEPA-P21P29G-H	PG21	PG29
NEPA-P29P36G-H	PG29	PG36

NEBN-M

+200 °C +392 °F
-60 °C -76 °F

Material: Messing vernickelt
Brass nickel-plated

Gewindeerweiterung
rund, Messing vernickelt, metrisch
Thread enlarger
round, brass nickel-plated, metric

- Gewindeerweiterung mit metrischem Gewinde
- passend zu FIPLOCK® ONE Verschraubungen mit metrischem Gewinde
- *thread enlargers with metric threads*
- *suitable for FIPLOCK® ONE fittings with metric threads*



Datenblatt / Datasheet



Artikel-Nr. Part No.	Außengewinde Outer thread	Innengewinde Inner thread
NEBN-M12M16S	M12x1,5	M16x1,5
NEBN-M16M20S	M16x1,5	M20x1,5
NEBN-M20M25S	M20x1,5	M25x1,5
NEBN-M25M32S	M25x1,5	M32x1,5
NEBN-M32M40S	M32x1,5	M40x1,5
NEBN-M40M50S	M40x1,5	M50x1,5
NEBN-M50M63S	M50x1,5	M63x1,5

NEBN-PG

+100 °C +212 °F
-40 °C -40 °F

Material: Messing vernickelt
Brass nickel-plated

Gewindeerweiterung
rund, Messing vernickelt, PG
Thread enlarger
round, brass nickel-plated, PG

- Gewindeerweiterung mit PG-Gewinde
- passend zu FIPLOCK® ONE Verschraubungen mit metrischem Gewinde
- *thread enlargers with PG threads*
- *suitable for FIPLOCK® ONE fittings with metric threads*



Datenblatt / Datasheet



Artikel-Nr. Part No.	Außengewinde Outer thread	Innengewinde Inner thread
NEBN-P07/P09S	PG7	PG9
NEBN-P09/P11S	PG9	PG11
NEBN-P09/P13S	PG9	PG13
NEBN-P11/P13S	PG11	PG13
NEBN-P11/P16S	PG11	PG16
NEBN-P13/P16S	PG13	PG16
NEBN-P13/P21S	PG13	PG21
NEBN-P16/P21S	PG16	PG21
NEBN-P16/P29S	PG16	PG29
NEBN-P21/P29S	PG21	PG29
NEBN-P29/P36S	PG29	PG36
NEBN-P36/P42S	PG36	PG42
NEBN-P36/P48S	PG48	PG48

NRPA-M

+100 °C +212 °F
-40 °C -40 °F

Material: Polyamid glasfaserverstärkt
Polyamide glass fiber reinforced

Gewindereduktion
sechskant, Kunststoff, metrisch

Thread reducer
hexagon, plastic, metric

- Gewindereduktion Kunststoff metrisch mit Sechskant für Gabelschlüssel
- passend zu FIPLOCK® ONE Verschraubungen mit metrischem Gewinde
- *thread reducer plastic with metric threads and hexagon for flat wrench*
- *suitable for FIPLOCK® ONE fittings with metric threads*



Datenblatt / Datasheet



Artikel-Nr. Part No.	Außengewinde Outer thread	Innengewinde Inner thread
grau / grey		
NRPA-M16M12G-H	M16	M12
NRPA-M20M12G-H	M20	M12
NRPA-M20M16G-H	M20	M16
NRPA-M25M16G-H	M25	M16
NRPA-M25M20G-H	M25	M20
NRPA-M32M20G-H	M32	M20
NRPA-M32M25G-H	M32	M25
NRPA-M40M25G-H	M40	M25
NRPA-M40M32G-H	M40	M32
NRPA-M50M32G-H	M50	M32
NRPA-M50M40G-H	M50	M40
NRPA-M63M50G-H	M63	M50

NRPA-PG

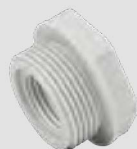
+100 °C +212 °F
-40 °C -40 °F

Material: Polyamid glasfaserverstärkt
Polyamide glass fiber reinforced

Gewindereduktion
PG, Kunststoff

Thread reducer
PG, plastic

- Gewindereduktion Kunststoff mit PG-Gewinde
- passend zu FIPLOCK® ONE Verschraubungen mit PG-Gewinde
- *thread reducer plastic with PG threads*
- *suitable for FIPLOCK® ONE fittings with PG threads*



Datenblatt / Datasheet



Artikel-Nr. Part No.	Außengewinde Outer thread	Innengewinde Inner thread
grau / grey		
NRPA-P09P07G-H	PG09	PG07
NRPA-P11P07G-H	PG11	PG07
NRPA-P11P09G-H	PG11	PG09
NRPA-P13P11G-H	PG13,5	PG11
NRPA-P16P09G-H	PG16	PG09
NRPA-P16P13G-H	PG16	PG13,5
NRPA-P21P13G-H	PG21	PG13,5
NRPA-P29P16G-H	PG29	PG16
NRPA-P36P21G-H	PG36	PG21
NRPA-P36P29G-H	PG36	PG29
NRPA-P48P29G-H	PG48	PG29
NRPA-P48P36G-H	PG48	PG36

NRBN-M

+200 °C +392 °F
-60 °C -76 °F

Material: Messing vernickelt
Brass nickel-plated

Gewindereduktion
sechskant, Messing vernickelt, metrisch
Thread reducer
hexagon, brass nickel-plated, metric

- Gewindereduktion metrisch mit Sechskant für Gabelschlüssel
- passend zu FIPOCK® ONE Verschraubungen mit metrischem Gewinde
- *thread reducer with metric threads and hexagon for flat wrench*
- *suitable for FIPOCK® ONE fittings with metric threads*



Datenblatt / Datasheet



Artikel-Nr. Part No.	Außengewinde Outer thread	Innengewinde Inner thread
grau / grey		
NRBN-M16/M12S-H	M16×1,5	M12×1,5
NRBN-M20/M16S-H	M20×1,5	M16×1,5
NRBN-M25/M16S-H	M25×1,5	M16×1,5
NRBN-M25/M20S-H	M25×1,5	M20×1,5
NRBN-M32/M20S-H	M32×1,5	M20×1,5
NRBN-M32/M25S-H	M32×1,5	M25×1,5
NRBN-M40/M25S-H	M40×1,5	M25×1,5
NRBN-M40/M32S-H	M40×1,5	M32×1,5
NRBN-M50/M40S-H	M50×1,5	M40×1,5
NRBN-M63/M50S-H	M63×1,5	M50×1,5

NPPA-M

+100 °C +212 °F
-40 °C -40 °F

Material: Polyamid glasfaserverstärkt
Polyamide glass fiber reinforced

Verschlusschraube
metrisch
Screw plug
metric

- Verschlusschraube
- für metrische Gewindebohrungen, die verschlossen werden müssen
- *screw plug nut*
- *for metric thread holes which need to be closed*



Datenblatt / Datasheet



HALOGEN
FREE



Artikel-Nr. Part No.	Gewindegröße Thread size
grau / grey	NW
NPPA-M12G	M12x1,5
NPPA-M16G	M16x1,5
NPPA-M20G	M20x1,5
NPPA-M25G	M25x1,5
NPPA-M32G	M32x1,5
NPPA-M40G	M40x1,5
NPPA-M50G	M50x1,5
NPPA-M63G	M63x1,5

NPPA-PG

+100 °C +212 °F
-40 °C -40 °F

Material: Polyamid glasfaserverstärkt
Polyamide glass fiber reinforced

Verschlusschraube
PG
Screw plug
PG

- Verschlusschraube
- für PG-Gewindebohrungen, die verschlossen werden müssen
- *screw plug nut*
- *for PG thread holes which need to be closed*



Datenblatt / Datasheet



HALOGEN
FREE



Artikel-Nr. Part No.	Gewindegröße Thread size
grau / grey	NW
NPPA-P07G	PG07
NPPA-P09G	PG09
NPPA-P11G	PG11
NPPA-P13G	PG13,5
NPPA-P16G	PG16
NPPA-P21G	PG21
NPPA-P29G	PG29
NPPA-P36G	PG36
NPPA-P48G	PG48

NKPA

+120 °C +248 °F
-50 °C -58 °F

Material: PA6 MOD V0 SGA

Kantenschutz-Mutter
Edge protection nut

- Kantenschutz-Mutter metrisch für FIPLOCK® ONE Anschlussverschraubungen
- bietet Schutz bei erhöhter Abriebgefahr der Kabelisolationen durch starke Vibrationen oder bei Verlegung von Leitungen mit engen Abbiegeradien
- *edge protection nut metric for FIPLOCK® ONE fittings*
- *offers protection at heavy vibrations regarding abrasion of conductor insulations as well as for application of wires with tight bend-off radius*



Datenblatt / *Datasheet*



Artikel-Nr. Part No.		Gewindegröße Thread size
schwarz / black	grau / grey	
NKPA-M16B	NKPA-M16G	M16
NKPA-M20B	NKPA-M20G	M20
NKPA-M25B	NKPA-M25G	M25
NKPA-M32B	NKPA-M32G	M32
NKPA-M40B	NKPA-M40G	M40

TDPA

+150 °C +302 °F
-40 °C -40 °F

Material: PA66

Einzugswerkzeug
mit Loch / Griff
Draw-in-tool
with hole / grip

- Kabel- und Leiter-Einzugswerkzeug für längsgeschlitzte FIPLOCK® Wellrohre
- *draw-in tool for cables and conductors into slit FIPLOCK® corrugated conduits*



Datenblatt / *Datasheet*



Artikel-Nr. Part No.	Nennweite Nominal width	Ausführung Model
schwarz / black	NW	
TDPA-04B-01	4,5 – 07	mit Loch / <i>with hole</i>
TDPA-04B-02	4,5 – 07	mit Griff / <i>with grip</i>
TDPA-07B-01	07 – 29	mit Loch / <i>with hole</i>
TDPA-07B-02	07 – 29	mit Griff / <i>with grip</i>