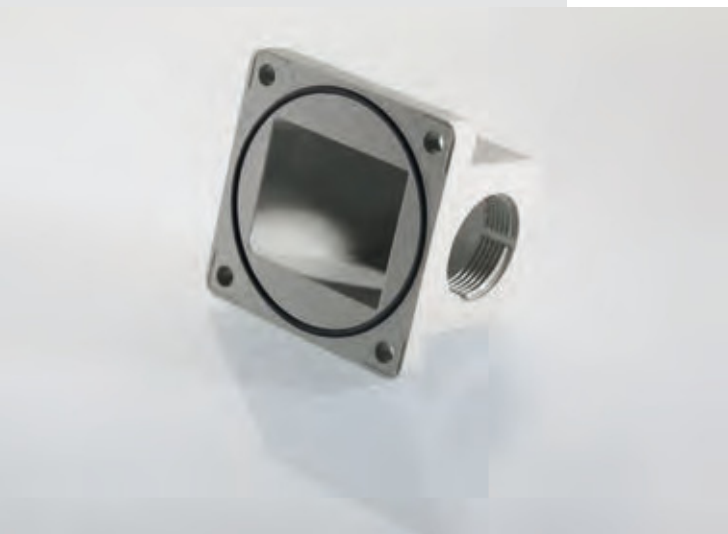


# 11

## Winkel + Flansche *Angles + flanges*



## Sicher um die Ecke

*Turning the corner safely*



Abb. 1 – UNI-Kabelverschraubungswinkel Zinkdruckguss  
Fig. 1 – UNI angled cable gland zinc die-casting

### Praktische Winkelverschraubungen

Kabel sicher um 90° führen ist mit dem umfassenden PFLITSCH-Winkelprogramm problemlos möglich. Diese Kabelverschraubungen verfügen über einen 90° gewinkelten Verschraubungskörper aus Zinkdruckguss oder PA-Kunststoff, der die beinahe gleichen technischen Werte erreicht wie die UNI Dicht-Kabelverschraubung.

Über eine Kupplung lassen sich die Winkelbauteile um 360° in jeder Position ausrichten, sodass eine optimale Kabelführung erreicht wird.

Ebenso verfügbar sind verschiedene Flanschwinkel aus Zinkdruckguss und PA-Kunststoff, um Kabel im rechten Winkel aus Schaltschränken oder Maschinengehäusen zu führen. Ein eingelegter O-Ring dichtet den Flansch zum Gehäuse hin ab. Das aus dem Flanschwinkel ausgeführte Kabel wird mit einer Kabelverschraubung sicher abgedichtet.

### Practical angled glands

Users can easily conduct cables through 90° with the comprehensive PFLITSCH angle range. These cable glands have a 90° angled gland body made of zinc die-casting or PA plastic, which reaches the same values as the UNI Dicht standard cable gland.

The angle component can be directed in any position through 360° by means of a coupling in order to attain optimum cable routing.

Also available are various angled flanges made of zinc die-casting and PA plastic to conduct cables at right angles from switch cabinets or machine housings. An inserted o-ring seals the flange to the housing. The cable leading out of the angled flange is securely sealed using a cable gland.



1



2



3



4

Abb. 1 – UNI-Kabelverschraubungswinkel PA  
Fig. 1 – UNI angled cable gland PA

Abb. 2 – Winkel mit Kupplung  
Fig. 2 – Angle with coupling

Abb. 3 – Flanschseite mit O-Ring  
Fig. 3 – Flange view with o-ring

Abb. 4 – Flanschwinkel mit Kabelverschraubung  
Fig. 4 – Angled flange with cable gland

**UNI-Kabelverschraubungswinkel**

UNI angled cable gland



Abb. 1  
Fig. 1



Abb. 2  
Fig. 2

**Zinkdruckguss/Messing vernickelt**  
**Metrisches Anschlussgewinde EN 60423**  
**Mit O-Ring HNBR**  
**Schutzart IP 65**  
**Zugentlastung bis Klasse A, EN 62444**

Zinc die-casting/brass, nickel-plated  
Metric connection thread EN 60423  
With o-ring HNBR  
Type of protection IP 65  
Strain relief up to class A, EN 62444



**Montage: ausrichtbar durch Gegenmutter**  
Installation: alignable by using locknut

Werkstoff Verschraubungskörper Material gland body	Ausführung/Farbe Version/colour	Werkstoff Dichteinsatz Material sealing insert	Farbe Colour	Bestellschlüssel Art. no. supplement	Temperaturbereich min./max. Temperature range (min./max.)
Zinkdruckguss Zinc die-casting	Vernickelt Nickel-plated	TPE	s. FC s. CC		-40 °C / +130 °C
Zinkdruckguss Zinc die-casting	Vernickelt Nickel-plated	TPE-V	Natur Natural	p	-40 °C / +135 °C
Zinkdruckguss Zinc die-casting	Vernickelt Nickel-plated	Silikon HT Silicone HT	Schwarz Black	H	-55 °C / +200 °C

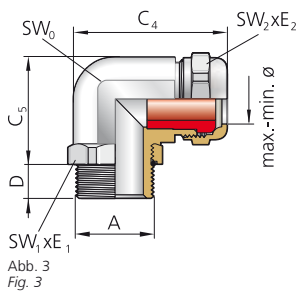


Abb. 3  
Fig. 3

Anschlussgewinde/-länge Connection thread/length	Art.-Nr. Art. no.	Dichtbereich Sealing range	Länge Length	Bauhöhe Mounting height	Schlüsselweite Spanner width	Schlüsselweite Spanner width			
M16x1,5	21650 VW	7	6,5– 4,0	42,0	25,0	18	20x22,2/17x18,9	50	
		8	8,0– 5,0	42,0	25,0	18	20x22,2/17x18,9	50	
		9	9,5– 6,5	42,0	25,0	18	20x22,2/17x18,9	50	
	M20x1,5	22052 VW	7	6,5– 4,0	48,0	32,0	24	24x26,7/22x24,4	25
			8	8,0– 5,0	48,0	32,0	24	24x26,7/22x24,4	25
			9	9,5– 6,5	48,0	32,0	24	24x26,7/22x24,4	25
			11	10,5– 7,0	48,0	32,0	24	24x26,7/22x24,4	25
			13	13,0– 9,0	48,0	32,0	24	24x26,7/22x24,4	25
	M25x1,5	22553 VW	7	6,5– 4,0	49,0	35,0	26	28x31,2/24x26,7	25
			8	8,0– 5,0	49,0	35,0	26	28x31,2/24x26,7	25
			9	9,5– 6,5	49,0	35,0	26	28x31,2/24x26,7	25
			11	10,5– 7,0	49,0	35,0	26	28x31,2/24x26,7	25
13			13,0– 9,0	49,0	35,0	26	28x31,2/24x26,7	25	
16			15,5– 11,5	49,0	35,0	26	28x31,2/24x26,7	25	

Ausführung bitte ergänzen  
Please complete product details

TPE =  
TPE-V = p  
Silikon HT/  
Silicone HT = H



**Winkel mit Kupplung**

Angle with coupling

RoHS



**Zinkdruckguss**  
**Metrisches Anschlussgewinde EN 60423**  
**Mit O-Ring HNBR**  
**Schutzart IP 68 bis 10 bar**

Zinc die-casting  
 Metric connection thread EN 60423  
 With o-ring HNBR  
 Type of protection IP 68 up to 10 bar

Abb. 1  
Fig. 1

**i** **Ausrichtbarer 90°-Winkel, Ausrichtung um 360° für jede Zwischenposition durch trennbare Kupplung**  
 Alignable 90° angle, alignment of 360° for each intermediate position by using separable coupling

Werkstoff Verschraubungskörper Material gland body	Ausführung/Farbe Version/colour	Schutzart Type of protection
Zinkdruckguss Zinc die-casting	Verzinkt Zinc-plated	Kupplung Messing vernickelt Coupling brass nickel plated

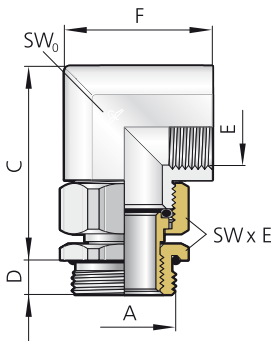


Abb. 2  
Fig. 2

Anschlussgewinde/-länge Connection thread/length	Art.-Nr. Art. no.	Innengewinde Inner thread	Bauhöhe Mounting height	Länge Length	Schlüsselweite Spanner width	Schlüsselweite Spanner width
A	D	E	C	F	SW <sub>0</sub>	SW x E
	mm	mm	mm	mm	mm	mm
M16x1,5	6,0	M16x1,5	40,0	25	20	18x20
M20x1,5	6,5	M20x1,5	47,0	30	24	22x24,4
M25x1,5	7,0	M25x1,5	52,0	35	30	28x31,2
M32x1,5	8,0	M32x1,5	64,0	45	38	35x38,5

34030 | IT06100

**Kupplung**

Coupling

RoHS



**Messing vernickelt**  
**Metrisches Anschlussgewinde EN 60423**  
**Mit O-Ring HNBR**  
**Schutzart IP 68 bis 10 bar**

Brass, nickel-plated  
 Metric connection thread EN 60423  
 With o-ring HNBR  
 Type of protection IP 68 up to 10 bar

Abb. 1  
Fig. 1

**i** **Kupplung Messing vernickelt zum Ausrichten und Montieren von vorkonfektionierten Kabel- und Schlauchverschraubungen oder Winkeln**  
 Coupling, brass, nickel-plated, to align and install harnessed cable and hose glands or angles

Werkstoff Verschraubungskörper Material gland body	Ausführung/Farbe Version/colour	Schutzart Type of protection
Messing Brass	Vernickelt Nickel-plated	IP 68

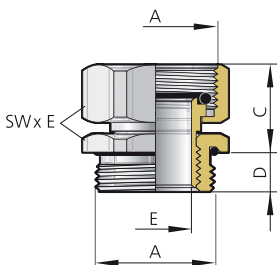


Abb. 2  
Fig. 2

Anschlussgewinde/-länge Connection thread/length	Art.-Nr. Art. no.	Bauhöhe Mounting height	Innendurchmesser Inner diameter	Schlüsselweite Spanner width
A	D	C	E	SW x E
	mm	mm	mm	mm
M16x1,5	6,0	14,0	9,0	18x20
M20x1,5	6,5	14,0	12,0	22x24,5
M25x1,5	7,0	15,0	15,0	28x31,2
M32x1,5	8,0	18,0	18,5	35x38,5

34100 | IT06200

**Winkel Metrisch**

Angle metric

RoHS



**Zinkdruckguss**  
**Metrisches Anschlussgewinde EN 60423**  
**Mit O-Ring HNBR**  
**Schutzart IP 65**

Zinc die-casting  
 Metric connection thread EN 60423  
 With o-ring HNBR  
 Type of protection IP 65

Abb. 1  
 Fig. 1

**Werkstoff Verschraubungskörper**  
 Material gland body

Zinkdruckguss  
 Zinc die-casting

**Ausführung/Farbe**  
 Version/colour

Verzinkt  
 Zinc-plated

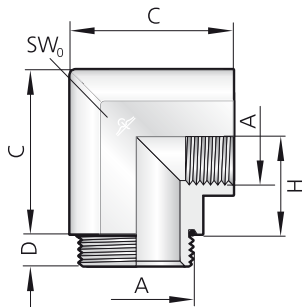


Abb. 2  
 Fig. 2

Anschlussgewinde/-länge Connection thread/length	Art.-Nr. Art. no.	Bauhöhe Mounting height		Schlüsselweite Spanner width		
		A	C	H	SW <sub>0</sub>	
D		mm	mm	mm	mm	
M16x1,5	216 F	7,0	25,0	15,0	20	25
M20x1,5	220 F	7,0	30,0	18,0	24	25
M25x1,5	225 F	7,0	35,0	20,0	30	25
M32x1,5	232 F	10,0	45,0	26,0	38	10

34200 | IT095500

**UNI-Kabelverschraubungswinkel – Kunststoff**

UNI angled cable gland – Plastic



**PA 6-3, Farbe: grau (RAL 7032), schwarz (RAL 9005)**  
**Metrisches Anschlussgewinde EN 60423**  
**Schutzart IP 68 bis 10 bar (zum Kabel)**  
**Zugentlastung bis Klasse A, EN 62444**

PA 6-3, colour: grey (RAL 7032), black (RAL 9005)  
 Metric connection thread EN 60423  
 Type of protection IP 68 up to 10 bar (to the cable)  
 Strain relief up to class A, EN 62444

Abb. 1  
Fig. 1

Abb. 2  
Fig. 2

Werkstoff Verschraubungskörper Material gland body	Ausführung/Farbe Version/colour	Bestellschlüssel Art. no. supplement	Werkstoff Dichteinsatz Material sealing insert	Farbe Colour	Bestellschlüssel Art. no. supplement	Temperaturbereich min./max. Temperature range (min./max.)
PA 6-3	Grau Grey		TPE	s. FC s. CC		-20 °C / +100 °C
PA 6-3	Grau Grey		TPE-V	Natur Natural	p	-20 °C / +100 °C
PA 6-3	Grau Grey		Silikon HT Silicone HT	Schwarz Black	H	-20 °C / +100 °C
PA 6-3	Schwarz Black	n	TPE	s. FC s. CC		-20 °C / +100 °C
PA 6-3	Schwarz Black	n	TPE-V	Natur Natural	p	-20 °C / +100 °C
PA 6-3	Schwarz Black	n	Silikon HT Silicone HT	Schwarz Black	H	-20 °C / +100 °C

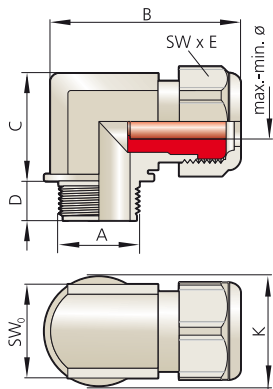


Abb. 3  
Fig. 3

Anschlussgewinde/-länge Art.-Nr.		Dichtbereich	Bauhöhe	Schlüsselweite	Außendurchmesser	Schlüsselweite				
Connection thread/length	Art. no.	Sealing range	Mounting height	Spanner width	Outer diameter	Spanner width				
Ausführung bitte ergänzen Please complete product details										
<b>A</b>	<b>D</b>	Grau/Grey = p Schwarz/Black = n	= TPE = TPE-V = Silikon HT/ Silicone HT	<b>max./min. ø</b>	<b>C</b>	<b>B</b>	<b>SW<sub>0</sub></b>	<b>Ø K</b>	<b>SW x E</b>	
	mm			mm	mm	mm	mm	mm	mm	
M16x1,5	8,0			6,5 – 4,0	23,0	38,0	19	23	19x21	25
				8,0 – 5,0	23,0	38,0	19	23	19x21	25
				9,5 – 6,5	23,0	38,0	19	23	19x21	25
M20x1,5	9,0			6,5 – 4,0	28,0	46,0	24	27	24x26,4	25
				8,0 – 5,0	28,0	46,0	24	27	24x26,4	25
				9,5 – 6,5	28,0	46,0	24	27	24x26,4	25
				10,5 – 7,0	28,0	46,0	24	27	24x26,4	25
				13,0 – 9,0	28,0	46,0	24	27	24x26,4	25
M25x1,5	10,0			6,5 – 4,0	32,0	52,0	27	32	27x29,5	25
				8,0 – 5,0	32,0	52,0	27	32	27x29,5	25
				9,5 – 6,5	32,0	52,0	27	32	27x29,5	25
				10,5 – 7,0	32,0	52,0	27	32	27x29,5	25
				13,0 – 9,0	32,0	52,0	27	32	27x29,5	25
				15,5 – 11,5	32,0	52,0	27	32	27x29,5	25

33300 | TT05920

**Flanschwinkel**

Angled flange

RoHS

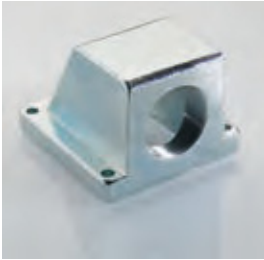


Abb. 1  
Fig. 1

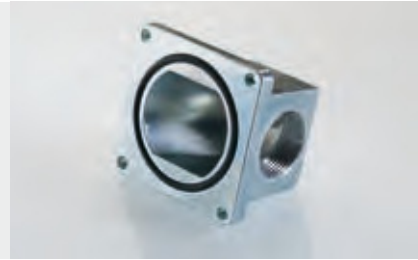


Abb. 2  
Fig. 2

**Zinkdruckguss, kurze Ausführung**  
**Metrisches Anschlussgewinde EN 60423**  
**Mit O-Ring HNBR**  
**Schutzart IP 68 bis 10 bar**

*Zinc die-casting, short version*  
*Metric connection thread EN 60423*  
*With o-ring HNBR*  
*Type of protection IP 68 up to 10 bar*

**Werkstoff Verschraubungskörper**  
Material gland body

Zinkdruckguss  
Zinc die-casting

**Ausführung/Farbe**  
Version/colour

Verzinkt  
Zinc-plated

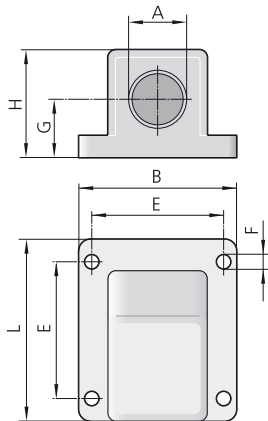


Abb. 3  
Fig. 3

Anschlussgewinde Connection thread	Art.-Nr. Art. no.	B mm	L mm	H mm	E mm	F mm	G mm	
M16x1,5	216 W	45	48	30,0	37,0	4x4,3	15,5	10
M20x1,5	220 W	53	56	35,0	44,0	4x5,5	18,0	10
M25x1,5	225 W	63	65	42,0	54,0	4x5,5	22,5	10
M32x1,5	232 W	70	75	52,0	60,0	4x5,5	27,0	5
M40x1,5	240 W	71	75	52,0	60,0	4x5,5	27,0	5
M50x1,5	250 W	89	93	69,0	72,0	4x6,5	33,5	2
M63x1,5	263 W	96	114	74,0	84,0	4x6,5	37,0	1

344600 | TT06600



**Flanschwinkel lang**

*Angled flange long*

RoHS



Abb. 1  
Fig. 1



Abb. 2  
Fig. 2

**Zinkdruckguss, lange Ausführung**  
**Metrisches Anschlussgewinde EN 60423**  
**Mit O-Ring HNBR**  
**Schutzart IP 68 bis 10 bar**

*Zinc die-casting, long version*  
*Metric connection thread EN 60423*  
*With o-ring HNBR*  
*Type of protection IP 68 up to 10 bar*

**Werkstoff Verschraubungskörper**  
*Material gland body*

Zinkdruckguss  
*Zinc die-casting*

**Ausführung/Farbe**  
*Version/colour*

Verzinkt  
*Zinc-plated*

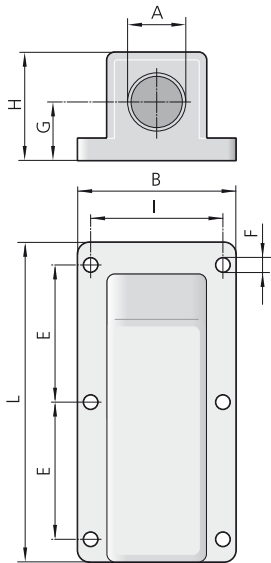



Abb. 3  
Fig. 3

**Anschlussgewinde Art.-Nr.**  
*Connection thread Art. no.*

A		B mm	L mm	I mm	H mm	E mm	F mm	G mm	
M40x1,5	240 LW	84	170	73,5	68,0	71,5	6x6,5	33,0	1
M50x1,5	250 LW	84	170	73,5	68,0	71,5	6x6,5	33,0	1
M63x1,5	263 LW	95	203	85,5	74,0	84,0	6x6,5	38,0	1

347100 | TT067100

**Flanschwinkel – Kunststoff**

Angled flange – Plastic

RoHS



Abb. 1  
Fig. 1



Abb. 2  
Fig. 2

**PA 6-3, Farbe: grau (RAL 7032), schwarz (RAL 9005)**  
**Metrisches Anschlussgewinde EN 60423**  
**Mit O-Ring HNBR**  
**Schutzart IP 68 bis 10 bar**

PA 6-3, colour: grey (RAL 7032), black (RAL 9005)  
 Metric connection thread EN 60423  
 With o-ring HNBR  
 Type of protection IP 68 up to 10 bar

Werkstoff Verschraubungskörper Material gland body	Ausführung/Farbe Version/colour	Bestellschlüssel Art. no. supplement
PA 6-3	Grau Grey	
PA 6-3	Schwarz Black	n

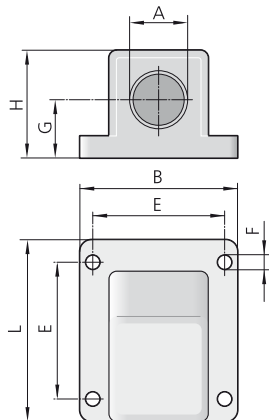


Abb. 3  
Fig. 3

Anschlussgewinde Art.-Nr. Connection thread Art. no.		Ausführung bitte ergänzen Please complete product details								
A			B	L	H	E	F	G		
		mm	mm	mm	mm	mm	mm	mm	mm	mm
M16x1,5	FW 216	45	50	29,0	37,0	4x4,5	15,5	10		
M20x1,5	FW 220	53	56	35,0	44,0	4x5,5	20,0	10		
M25x1,5	FW 225	68	68	43,0	55,0	4x5,5	24,0	10		
M32x1,5	FW 232	70	74	52,0	60,0	4x5,5	26,0	5		
M40x1,5	FW 240	70	74	52,0	60,0	4x5,5	26,0	5		
M50x1,5	FW 250	88	93	68,0	72,0	4x6,5	34,0	2		

34800 | TT06610

**UNI-Kabelverschraubungswinkel Pg**

UNI angled cable gland Pg

RoHS



Abb. 1  
Fig. 1



Abb. 2  
Fig. 2

**Zinkdruckguss/Messing vernickelt**  
**Pg-Anschlussgewinde**  
**Mit O-Ring HNBR**  
**Schutzart IP 68**  
**Zugentlastung bis Klasse A, EN 62444**

Zinc die-casting/brass, nickel-plated  
Pg connection thread  
With o-ring HNBR  
Type of protection IP 68  
Strain relief up to class A, EN 62444

**i Montage: ausrichtbar durch Gegenmutter**  
Installation: alignable by using locknut

Werkstoff Verschraubungskörper Material gland body	Ausführung/Farbe Version/colour	Werkstoff Dichteinsatz Material sealing insert	Farbe Colour	Bestellschlüssel Art. no. supplement	Temperaturbereich min./max. Temperature range (min./max.)
Zinkdruckguss Zinc die-casting	Vernickelt Nickel-plated	TPE	s. FC s. CC		-40 °C / +130 °C
Zinkdruckguss Zinc die-casting	Vernickelt Nickel-plated	TPE-V	Natur Natural	p	-40 °C / +135 °C
Zinkdruckguss Zinc die-casting	Vernickelt Nickel-plated	Silikon HT Silicone HT	Schwarz Black	H	-55 °C / +200 °C

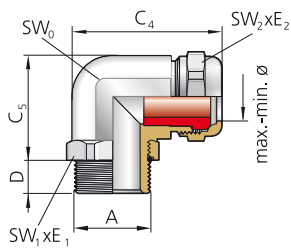


Abb. 3  
Fig. 3

Anschlussgewinde/-länge Connection thread/length		Art.-Nr. Art. no.	Dichtbereich Sealing range	Länge Length	Bauhöhe Mounting height	Schlüsselweite Spanner width	Schlüsselweite Spanner width
		Ausführung bitte ergänzen Please complete product details					
		TPE =					
		TPE-V = p					
		Silikon HT/ Silicone HT =	H				
A	D mm		max./min. ø mm	C4 mm	C5 mm	SW <sub>0</sub> mm	SW <sub>1</sub> x E <sub>1</sub> / SW <sub>2</sub> x E <sub>2</sub> mm
Pg 9	8,5	9 VW	7	6,5– 4,0	41,0	24,5	18x20/17x18,9
		9 VW	8	8,0– 5,0	41,0	24,5	18x20/17x18,9
		9 VW	9	9,5– 6,5	41,0	24,5	18x20/17x18,9
Pg 11	8,0	11 VW	7	6,5– 4,0	43,4	27,0	22x24,4/20x22,2
		11 VW	8	8,0– 5,0	43,4	27,0	22x24,4/20x22,2
		11 VW	9	9,5– 6,5	43,4	27,0	22x24,4/20x22,2
		11 VW	11	10,5– 7,0	43,4	27,0	22x24,4/20x22,2
Pg 13	8,0	13 VW	7	6,5– 4,0	46,6	31,0	28x31/22x24,4
		13 VW	8	8,0– 5,0	46,6	31,0	28x31/22x24,4
		13 VW	9	9,5– 6,5	46,6	31,0	28x31/22x24,4
		13 VW	11	10,5– 7,0	46,6	31,0	28x31/22x24,4
		13 VW	13	13,0– 9,0	46,6	31,0	28x31/22x24,4
Pg 16	8,0	16 VW	7	6,5– 4,0	48,7	33,0	30x33,5/24x26,7
		16 VW	8	8,0– 5,0	48,7	33,0	30x33,5/24x26,7
		16 VW	9	9,5– 6,5	48,7	33,0	30x33,5/24x26,7
		16 VW	11	10,5– 7,0	48,7	33,0	30x33,5/24x26,7
		16 VW	13	13,0– 9,0	48,7	33,0	30x33,5/24x26,7
		16 VW	16	15,5– 11,5	48,7	33,0	30x33,5/24x26,7
Pg 21	10,0	21 VW	11	10,5– 7,0	59,5	39,5	35x38,5/30x33,5
		21 VW	13	13,0– 9,0	59,5	39,5	35x38,5/30x33,5
		21 VW	16	15,5– 11,5	59,5	39,5	35x38,5/30x33,5
		21 VW	18	18,0– 14,0	59,5	39,5	35x38,5/30x33,5
		21 VW	21	20,5– 17,0	59,5	39,5	35x38,5/30x33,5

331001 | IT05800

**UNI-Kabelverschraubungswinkel – Kunststoff Pg**

UNI angled cable gland – Plastic Pg

RoHS

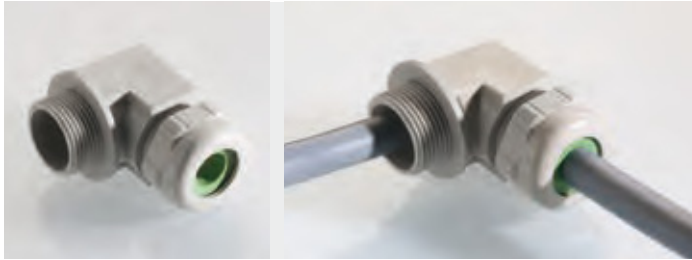


Abb. 1  
Fig. 1

Abb. 2  
Fig. 2

**PA 6-3, Farbe: grau (RAL 7032), schwarz (RAL 9005)**  
**Pg-Anschlussgewinde**  
**Schutzart IP 68 bis 10 bar (zum Kabel)**  
**Zugentlastung bis Klasse A, EN 62444**

PA 6-3, colour: grey (RAL 7032), black (RAL 9005)  
 Pg connection thread  
 Type of protection IP 68 up to 10 bar (to the cable)  
 Strain relief up to class A, EN 62444

Werkstoff Verschraubungskörper Material gland body	Ausführung/Farbe Version/colour	Bestellschlüssel Art. no. supplement	Werkstoff Dichteinsatz Material sealing insert	Farbe Colour	Bestellschlüssel Art. no. supplement	Temperaturbereich min./max. Temperature range (min./max.)
PA 6-3	Grau Grey		TPE	s. FC s. CC		-20 °C / +100 °C
PA 6-3	Grau Grey		TPE-V	Natur Natural	p	-20 °C / +100 °C
PA 6-3	Grau Grey		Silikon HT Silicone HT	Schwarz Black	H	-20 °C / +100 °C
PA 6-3	Schwarz Black	n	TPE	s. FC s. CC		-20 °C / +100 °C
PA 6-3	Schwarz Black	n	TPE-V	Natur Natural	p	-20 °C / +100 °C
PA 6-3	Schwarz Black	n	Silikon HT Silicone HT	Schwarz Black	H	-20 °C / +100 °C

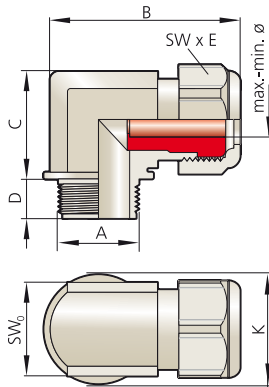


Abb. 3  
Fig. 3

Anschlussgewinde/-länge Connection thread/length	Art.-Nr. Art. no.	Dichtbereich Sealing range	Bauhöhe Mounting height	Schlüsselweite Spanner width	Außendurchmesser Outer diameter	Schlüsselweite Spanner width			
Ausführung bitte ergänzen Please complete product details									
<b>A</b>	<b>D</b>	Grau/Grey = p Schwarz/Black = n	= TPE = TPE-V = Silikon HT/ = Silicone HT	<b>max./min. ø</b>	<b>C</b>	<b>B</b>	<b>SW<sub>0</sub></b>	<b>Ø K</b>	<b>SW x E</b>
	mm			mm	mm	mm	mm	mm	mm
Pg 9	8,0	150w	7	6,5– 4,0	23,0	40,0	19	23	19x21,2 25
		150w	8	8,0– 5,0	23,0	40,0	19	23	19x21,2 25
		150w	9	9,5– 6,5	23,0	40,0	19	23	19x21,2 25
Pg 11	9,0	151w	7	6,5– 4,0	25,0	43,0	22	25	22x24,4 25
		151w	8	8,0– 5,0	25,0	43,0	22	25	22x24,4 25
		151w	9	9,5– 6,5	25,0	43,0	22	25	22x24,4 25
		151w	11	10,5– 7,0	25,0	43,0	22	25	22x24,4 25
Pg 13,5	9,0	152w	7	6,5– 4,0	28,0	47,0	24	27	24x26,4 25
		152w	8	8,0– 5,0	28,0	47,0	24	27	24x26,4 25
		152w	9	9,5– 6,5	28,0	47,0	24	27	24x26,4 25
		152w	11	10,5– 7,0	28,0	47,0	24	27	24x26,4 25
		152w	13	13,0– 9,0	28,0	47,0	24	27	24x26,4 25
Pg 16	10,0	153w	7	6,5– 4,0	32,0	52,0	27	32	27x29,5 25
		153w	8	8,0– 5,0	32,0	52,0	27	32	27x29,5 25
		153w	9	9,5– 6,5	32,0	52,0	27	32	27x29,5 25
		153w	11	10,5– 7,0	32,0	52,0	27	32	27x29,5 25
		153w	13	13,0– 9,0	32,0	52,0	27	32	27x29,5 25
		153w	16	15,5– 11,5	32,0	52,0	27	32	27x29,5 25

331150 | TT05920

**Flanschwinkel**

Angled flange

RoHS

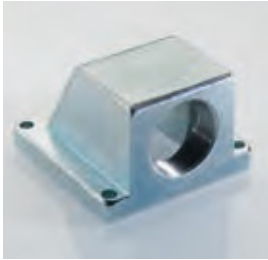


Abb. 1  
Fig. 1

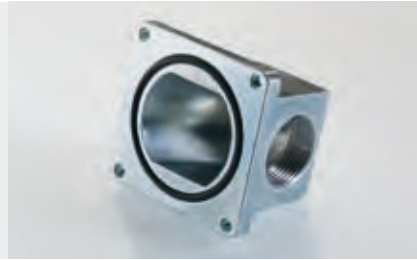


Abb. 2  
Fig. 2

**Zinkdruckguss, kurze Ausführung**  
**Pg-Gewinde**  
**Mit O-Ring HNBR**  
**Schutzart IP 68 bis 10 bar**

Zinc die-casting, short version  
Pg thread  
With o-ring HNBR  
Type of protection IP 68 up to 10 bar

**Werkstoff Verschraubungskörper**  
Material gland body

Zinkdruckguss  
Zinc die-casting

**Ausführung/Farbe**  
Version/colour

Verzinkt  
Zinc-plated

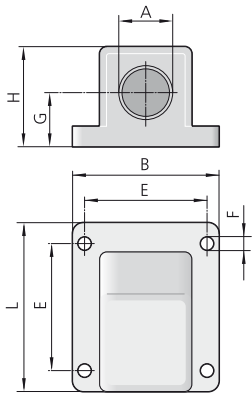


Abb. 3  
Fig. 3

Anschlussgewinde Connection thread	Art.-Nr. Art. no.	B mm	L mm	H mm	E mm	F mm	G mm	
Pg 9	9 W	45	48	30,0	37,0	4x4,3	15,5	10
Pg 11	11 W	45	48	30,0	37,0	4x4,3	15,5	10
Pg 13,5	13 W	53	56	35,0	44,0	4x5,5	19,0	10
Pg 16	16 W	53	56	35,0	44,0	4x5,5	19,0	10
Pg 21	21 W	63	65	42,0	54,0	4x5,5	23,0	5
Pg 29	29 W	71	75	52,0	60,0	4x5,5	27,0	5
Pg 36	36 W	89	94	69,0	72,0	4x6,5	34,0	2
Pg 42	42 W	96	114	74,0	84,0	4x6,5	36,5	1
Pg 48	48 W	96	114	74,0	84,0	4x6,5	37,0	1

34300 | IT06560

**Flanschwinkel**

Angled flange

RoHS



Abb. 1  
Fig. 1



Abb. 2  
Fig. 2

**PA 6-3, Farbe: grau (RAL 7032)**  
**Pg-Gewinde**  
**Mit O-Ring HNBR**  
**Schutzart IP 68 bis 10 bar**

PA 6-3, colour: grey (RAL 7032)  
Pg thread  
With o-ring HNBR  
Type of protection IP 68 up to 10 bar

**Werkstoff Verschraubungskörper**  
Material gland body

PA 6-3

**Ausführung/Farbe**  
Version/colour

Grau  
Grey

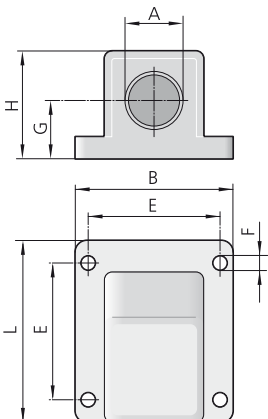


Abb. 3  
Fig. 3

Anschlussgewinde Connection thread	Art.-Nr. Art. no.	B mm	L mm	H mm	E mm	F mm	G mm	
Pg 9	FW 9	45,0	50	29,0	37,0	4x4,5	15,5	10
Pg 11	FW 11	45,0	50	29,0	37,0	4x4,5	15,0	10
Pg 13,5	FW 13	53,0	56	35,0	44,0	4x5,5	20,0	10
Pg 16	FW 16	53,0	56	35,0	44,0	4x5,5	20,0	10
Pg 21	FW 21	68,0	68	43,0	55,0	4x5,5	24,0	5
Pg 29	FW 29	70,0	74	52,0	60,0	4x5,5	26,0	5
Pg 36	FW 36	88,0	93	68,0	72,0	4x6,5	34,0	2

34500 | IT06560

