



connected by competence

Bleifreie Kabelverschraubungen und Zubehör *Lead Free Cable Glands and Accessories*

RoHS- und REACH-konforme Produkte aus bleifreiem Messing

RoHS and REACH compliant products made from lead-free brass



Bleifrei

für die Umwelt

 <p>REACH COMPLIANT</p>	 <p>RoHS 2011/65/EU 2015/863/EU</p>	 <p>Kalifornisches Trinkwasser Gesetz</p>	 <p>Pb lead-free</p>
--	--	--	---

Kabelverschraubungen aus bleifreiem Messing

Blei befindet sich in vielen industriellen Anwendungen. Bei Kabelverschraubungen wird aktuell fast ausschließlich MS58 mit einem Bleianteil von ca. 3,5% eingesetzt, um in erster Linie den Zerspanungsprozess zu erleichtern. Da Blei aber als Schwermetall zu einem der gefährlichsten Umweltgifte gilt, regeln u.a. verschiedene EU-Rechtsakte den Einsatz des Stoffs. Beispielsweise dürfen Kupferlegierungen nach der Ausnahmeregelung 6c des Anhangs III der RoHS Richtlinie (2011/65/EU) noch bis zu 4% Blei enthalten. Diese Ausnahmeregelungsfrist endet allerdings für viele Elektro- und Elektronikgeräte voraussichtlich am 21. Juli 2021. Es ist zwar im Januar 2020 ein Antrag auf Verlängerung der Frist eingegangen, eine Entscheidung der EU-Kommission steht aktuell aber noch aus. Damit Sie als unsere Kunden weiterhin EU-konform produzieren können, möchten wir Ihnen unabhängig vom Ergebnis der Entscheidung der Kommission folgende bleifreie Produktreihen – parallel zu den bekannten Kabelverschraubungstypen Euro-Top MS und Euro-Top EMV – anbieten:

Euro-Top MS LF (M, PG und NPT)

Euro-Top EMV 3. Gen. LF (M)

Euro-Top EMV 4. Gen. LF (M)

Gegenmuttern (M und PG)

Gegenmuttern EMV (M)

Cable Glands Made Of Lead Free Brass

Lead is found in many industrial applications. For cable glands, MS58 with a lead content of approx. 3.5% is currently used almost exclusively, primarily to facilitate the machining process. Since lead is considered a heavy metal to be one of the most dangerous environmental toxins, regulate i.a. different EU legal acts the use of the substance. For example, copper alloys may still contain up to 4% lead according to exemption regulation 6c of Annex III of the RoHS Directive (2011/65 / EU). For many electrical and electronic equipment, however, this exemption period ends expected on July 21, 2021. Although an application to extend the period was received in January 2020, a decision by the EU Commission is currently pending. So that you, as our customer, can continue to produce in conformity with the EU, we would like to offer you the following lead-free product series - in parallel to the well-known cable gland types Euro-Top MS and Euro-Top EMV - regardless of the result of the Commission's decision:

Euro-Top MS LF (M, PG and NPT)

Euro-Top EMC 3. Gen. LF (M)

Euro-Top EMC 4. Gen. LF (M)

Locknuts LF (M and PG)

Locknuts EMC LF (M)

EURO-TOP MS LF / M / PG / NPT


Material	Messing, vern. (bleifrei) CuZn42
Dichteinsatz	Chloropren
Klemmeinsatz	Polyamid 6
O-Ring	NBR
Temperatur	-40°C bis +100°C kurzzeitig bis +150°C
Schutzart	IP66 / IP68 / IP69 - NPT: IP66

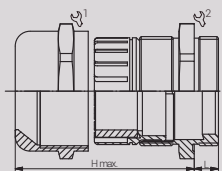
Material	Nickel Plated Brass (lead free) CuZn42
Sealing	Chloroprene
Clamping Insert	Polyamide 6
O-Ring	NBR
Temperature	-40°C to +100°C intermittent to +150°C
Protection Class	IP66 / IP68 / IP69 - NPT: IP66



Zulassungen / Approvals

40040034

Artikel Article	Gewinde Entry Thread	Klemmbereich Clamping Range (mm)		 1/2	L (mm)	H max. (mm)	VPE PU
		≥	≤				
60080512LF	M12x1.5	3.0	6.5	14/14	6.0	24.0	50
60084516LF	M16x1.5	5.0	10.0	20/20	7.0	30.5	50
60080520LF	M20x1.5	6.0	12.0	22/22	8.0	25.5	50
60084525LF	M25x1.5	11.0	17.0	27/27	8.0	32.5	25
60084532LF	M32x1.5	15.0	21.0	34/34	8.0	38.0	8
60084540LF	M40x1.5	19.0	28.0	43/43	9.0	45.5	8
60084550LF	M50x1.5	27.0	38.0	58/58	9.0	54.0	4
60080563LF	M63x1.5	34.0	44.0	64/68	14.0	55.0	4
60080407LF	PG 7	3.0	6.5	14/14	6.0	24.0	50
60080409LF	PG 9	4.0	8.0	17/17	6.0	25.5	50
60080411LF	PG 11	5.0	10.0	20/20	6.0	28.0	50
60080413LF	PG 13,5	6.0	12.0	22/22	6.5	26.5	50
60080416LF	PG 16	10.0	14.0	24/24	6.5	30.0	25
60080421LF	PG 21	13.0	18.0	30/30	7.2	35.0	18
60080429LF	PG 29	18.0	25.0	40/40	8.0	40.5	8
60080436LF	PG 36	22.0	32.0	50/50	9.0	50.0	4
60080442LF	PG 42	30.0	38.0	58/58	12.0	51.0	4
60080448LF	PG 48	34.0	44.0	64/64	14.0	54.5	4
60080038LF	NPT 3/8"	4.0	8.0	17/19	11.5	25.5	50
60080012LF	NPT 1/2"	6.0	12.0	22/22	13.0	27.5	50
60080034LF	NPT 3/4"	13.0	18.0	30/30	13.0	38.0	25
60080100LF	NPT 1"	18.0	25.0	40/43	13.0	45.5	8
60080114LF	NPT 1 1/4"	22.0	32.0	50/50	25.6	50.0	4
60080112LF	NPT 1 1/2"	30.0	38.0	58/58	26.0	51.0	4
60080200LF	NPT 2"	34.0	44.0	64/64	27.0	55.0	4



EURO-TOP EMV 3. GEN. LF / M

Material	Messing, vern. (bleifrei) CuZn42
Dichteinsatz	Chloropren
Klemmeinsatz	Polyamid 6
EMV-Kontaktfeder	Kupfer Beryllium
O-Ring	NBR
Temperatur	-40°C bis +100°C kurzzeitig bis +150°C
Schutzart	IP66 / IP68 / IP69

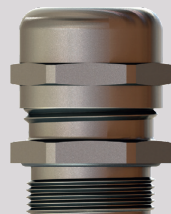
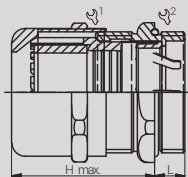
Material	Nickel Plated Brass (lead-free) CuZn42
Sealing	Chloroprene
Clamping Insert	Polyamide 6
Contact Springs	Special Copper Alloy
O-Ring	NBR
Temperature	-40°C to +100°C intermittent to +150°C
Protection Class	IP66 / IP68 / IP69

Zulassungen / Approvals



40039349

Artikel Article	Gewinde Entry Thread	Klemmbereich Clamping Range (mm)		Klemmbereich Schirm Shield Diameter (mm)		 1/2	L (mm)	H max. (mm)	VPE PU
		≥	≤	≥	≤				
61084512LF	M12x1.5	3.0	6.5	2.5	4.5	14/14	6.0	24.0	50
61084516LF	M16x1.5	5.0	10.0	4.0	8.0	20/20	7.0	32.0	50
61084520LF	M20x1.5	6.0	12.0	5.0	10.0	22/22	8.0	29.5	50
61084525ALF	M25x1.5	11.0	17.0	9.5	15.0	27/27	8.0	33.5	25
61084532LF	M32x1.5	15.0	21.0	13.5	19.0	34/34	8.0	38.0	18
61084540LF	M40x1.5	19.0	28.0	17.0	25.0	43/43	9.0	48.0	4
61084550LF	M50x1.5	27.0	38.0	25.0	32.0	58/58	9.0	56.0	4
61084563LF	M63x1.5	34.0	44.0	31.0	41.0	64/68	14.0	59.5	4



EURO-TOP EMV 4. GEN. LF / M


Material	Messing, vern. (bleifrei) CuZn42
Dichteinsatz	Chloropren
Klemmeinsatz	Polyamid 6
EMV-Kontaktfeder	Kupfer Beryllium
O-Ring	NBR
Temperatur	-40°C bis +100°C kurzzeitig bis +150°C
Schutzart	IP66 / IP68 / IP69

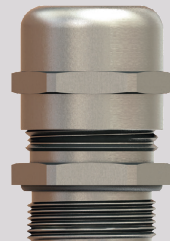
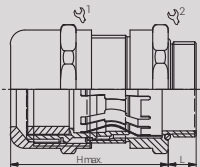
<i>Material</i>	<i>Nickel Plated Brass (lead-free) CuZn42</i>
<i>Sealing</i>	<i>Chloroprene</i>
<i>Clamping Insert</i>	<i>Polyamide 6</i>
<i>Contact Springs</i>	<i>Special Copper Alloy</i>
<i>O-Ring</i>	<i>NBR</i>
<i>Temperature</i>	<i>-40°C to +100°C intermittent to +150°C</i>
<i>Protection Class</i>	<i>IP66 / IP68 / IP69</i>



Zulassungen / Approvals

40039349

Artikel Article	Gewinde Entry Thread	Klemmbereich Clamping Range (mm)		Klemmbereich Schirm Shield Diameter (mm)		 1/2	L (mm)	H max. (mm)	VPE PU
		≥	≤	≥	≤				
61086512LF	M12x1.5	3.0	6.5	2.0	5.0	14/14	6.0	30.0	50
61086516LF	M16x1.5	5.0	10.0	3.5	8.0	20/20	6.0	35.0	50
61086522LF	M20x1.5	7.5	14.0	5.5	11.5	24/24	8.0	41.5	50
61086525LF	M25x1.5	10.0	18.0	7.0	14.0	30/30	8.0	44.5	25
61086532LF	M32x1.5	16.0	25.0	12.0	20.0	40/40	9.0	55.0	18
61086540LF	M40x1.5	22.0	32.0	18.0	27.0	50/50	9.0	62.5	4
61086550LF	M50x1.5	30.0	38.0	26.0	34.0	58/58	9.0	74.0	4
61086563LF	M63x1.5	34.0	44.0	30.0	40.0	64/68	14.0	60.0	4




GEGENMUTTER LF / M / PG

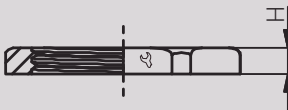
Material Messing, vern. (bleifrei)
CuZn42

Material Nickel Plated Brass
(lead free) CuZn42

Zulassungen / Approvals



Artikel Article	Gewinde Entry Thread		H (mm)	VPE PU
61006512LF	M12x1.5	15	2.8	100
61006516LF	M16x1.5	19	3.0	100
61006520LF	M20x1.5	24	3.5	100
61006525LF	M25x1.5	30	4.0	100
61006532LF	M32x1.5	36	5.0	50
61006540LF	M40x1.5	46	5.0	25
61006550LF	M50x1.5	60	5.0	10
61006563LF	M63x1.5	70	6.0	10
61006407LF	PG 7	15	2.8	100
61006409LF	PG 9	18	2.8	100
61006411LF	PG 11	21	3.0	100
61006413LF	PG 13,5	23	3.0	100
61006416LF	PG 16	26	3.0	100
61006421LF	PG 21	32	3.5	100
61006429LF	PG 29	41	4.0	100
61006436LF	PG 36	51	5.0	25
61006442LF	PG 42	60	5.0	10
61006448LF	PG 48	64	5.5	10




GEGENMUTTER EMV LF / M

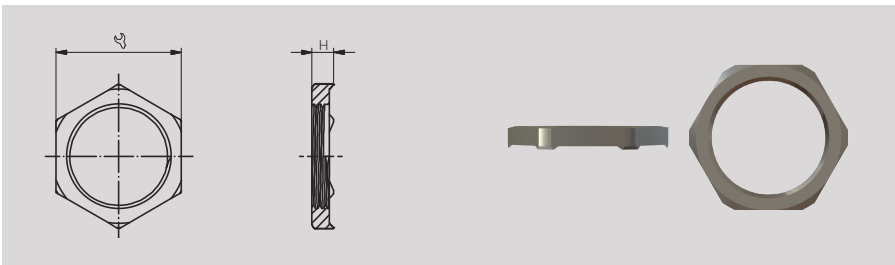
Material Messing, vern. (bleifrei)
CuZn42

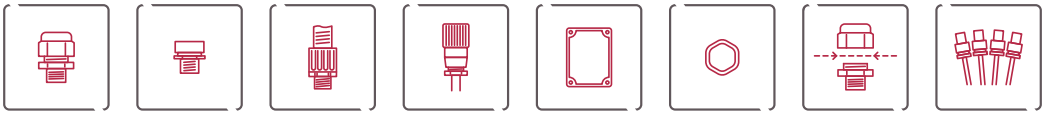
Material *Nickel Plated Brass*
(lead free) CuZn42

Zulassungen / Approvals



Artikel Article	Gewinde Entry Thread		H (mm)	VPE PU
61016512LF	M12x1.5	15	3.3	100
61016516LF	M16x1.5	19	3.5	100
61016520LF	M20x1.5	24	3.7	100
61016525LF	M25x1.5	30	3.7	100
61016532LF	M32x1.5	36	4.0	100
61016540LF	M40x1.5	46	4.6	25
61016550LF	M50x1.5	60	5.6	10
61016563LF	M63x1.5	70	6.7	10





RST Rabe-System-Technik und Vertriebs-GmbH
Otto-Lilienthal-Strasse 19
49134 Wallenhorst
DEUTSCHLAND

 +49 5407 8766-0
 +49 5407 8766-99
 info@rst.eu
 www.rst.eu



www.rst.eu