

## W1. Flanschwinkel

W1. Flange Angle

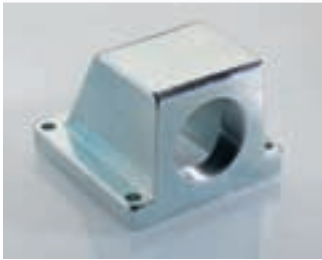


Abb. 1 – Innengewinde mit Planfläche  
Fig. 1 – Female thread with plane surface



Abb. 2 – Flanschseite mit O-Ring  
Fig. 2 – Flange view with O-ring

**Zink, kurze Ausführung  
mit metrischem Gewinde EN 60 423  
Schutzart IP 68 bis 10 bar  
Art.-Gruppe: W1.**

*Zinc, short version  
metric connection thread EN 60 423  
Type of protection IP 68 up to 10 bar  
Art.-group: W1.*

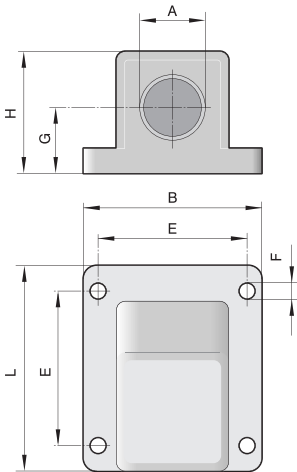


Abb. 3  
Fig. 3



siehe technischer Anhang  
see technical attachment

### Flanschwinkel mit O-Ring

*Flange Angle with O-Ring*

Werkstoff Material	Ausführung Execution	Bestellschlüssel Art.-No. supplement
Zink Zinc	Druckguß diecasting	- -

Anschlussgewinde Connection thread	Artikel-Nummer Art.-No.	A	B mm	L mm	H mm	E mm	F mm	G mm	
M16x1,5	216 W		45	48	30	37	4,3	15,5	10
M20x1,5	220 W		53	56	35	44	5,5	18,0	10
M25x1,5	225 W		63	65	42	54	5,5	22,5	10
M32x1,5	232 W		70	75	52	60	5,5	27,0	5
M40x1,5	240 W		71	75	52	60	5,5	27,0	5
M50x1,5	250 W		89	93	69	72	6,5	33,5	2
M63x1,5	263 W		96	114	74	84	6,5	37,0	1

## W2. Flanschwinkel

W2. Flange Angle

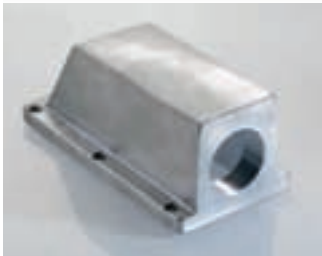


Abb. 1 – Innengewinde mit Planfläche  
Fig. 1 – Female thread with plane surface



Abb. 2 – Flanschseite mit O-Ring  
Fig. 2 – Flange view with O-ring

**Zink, lange Ausführung  
mit metrischem Gewinde EN 60 423  
Schutzart IP 68 bis 10 bar  
Art.-Gruppe: W2.**

*Zinc, long version  
metric connection thread EN 60 423  
Type of protection IP 68 up to 10 bar  
Art.-group: W2.*

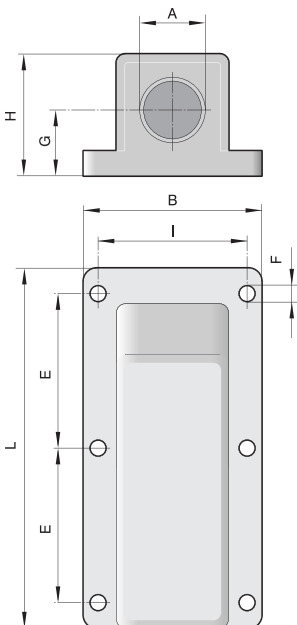


Abb. 3  
Fig. 3



siehe technischer Anhang  
see technical attachment

### Flanschwinkel mit O-Ring

*Flange Angle with O-ring*

Werkstoff Material	Ausführung Execution	Bestellschlüssel Art.-No. supplement
Zink Zinc	Druckguß diecasting	- -

Anschlussgewinde Connection thread	Artikel-Nummer Art.-No.	A	B mm	L mm	I mm	H mm	E mm	F mm	G mm	
M40x1,5	240 LW		84	170	73,5	71,5	68	6,5	33	1
M50x1,5	250 LW		84	170	73,5	71,5	68	6,5	33	1
M63x1,5	263 LW		95	203	85,5	84,0	74	6,5	38	1